



Conecta
Adesiman_IA

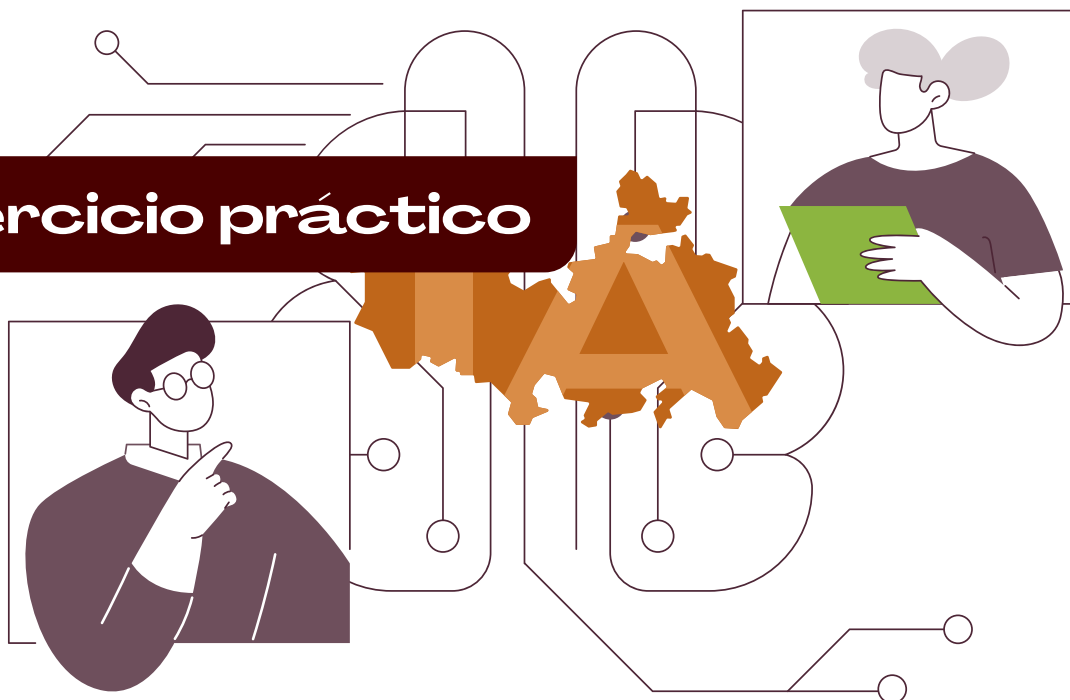
Plan de Asesoramiento

Gestión eficiente en la Administración local con IA

Módulo 1

Qué puede hacer la IA por tu administración local

Ejercicio práctico



adesiman
Federación para el Desarrollo de
La Sierra y Mancha Conquense



Plan de Recuperación,
Transformación y Resiliencia





Conecta **Adesiman_IA**

La Plataforma de Asesoramiento
en Inteligencia Artificial de la
Sierra y Mancha Conquense



Ejercicio práctico

Ahora es el momento de pensar en cómo la IA puede ayudarte en tu Ayuntamiento, identificando tareas o procesos que te lleven mucho tiempo o sean difíciles, y cómo ChatGPT podría ayudarte a desarrollarlos.

Te pedimos que des los siguientes pasos:

Paso 1. Piensa en tu día a día trabajando en la administración local o en una organización similar y responde en un papel o en un documento de word a las siguientes preguntas:

- ¿Qué tareas repites constantemente y te quitan mucho tiempo?
- ¿Cuáles son las tareas que desarrollas en tu día a día que más trabajo te cuestan?
- ¿Qué tareas de las que desarrollas en tu día a día crees que se pueden hacer de forma automática?
- ¿A qué tareas de las que desarrollas en tu día a día crees que puede ayudarte una inteligencia artificial?

Por ejemplo, si eres personal técnico de la Federación para el Desarrollo de la Sierra y Mancha Conquense” (ADESIMAN) o de un Ayuntamiento en la Sierra Media y Mancha Alta Conquense, podrías escribir:

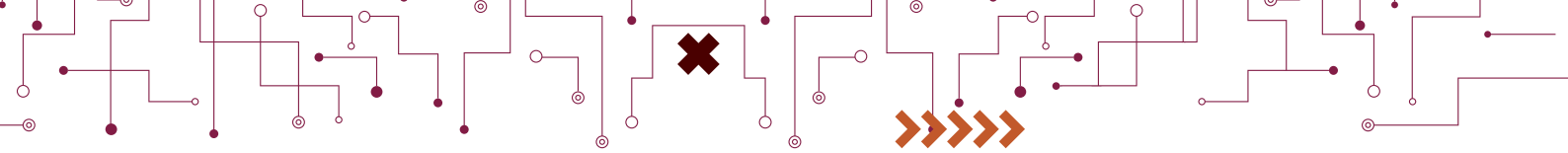
- Atender a las consultas de los ciudadanos y ciudadanas.
- Redactar informes y actas.
- Crear las publicaciones para redes sociales del Ayuntamiento.

Paso 2. Elige 3 de las tareas que has identificado en el paso 1.

Paso 3. Abre ChatGPT y pídele que te diga cómo desarrollar las tareas que has identificado con Inteligencia Artificial. Hazlo una a una.

Usa instrucciones del tipo:

“Dime como puede la Inteligencia Artificial ayudarme a [escribes aquí el nombre de la tarea]”.



Módulo 1. **Qué puede hacer la IA por tu administración local**

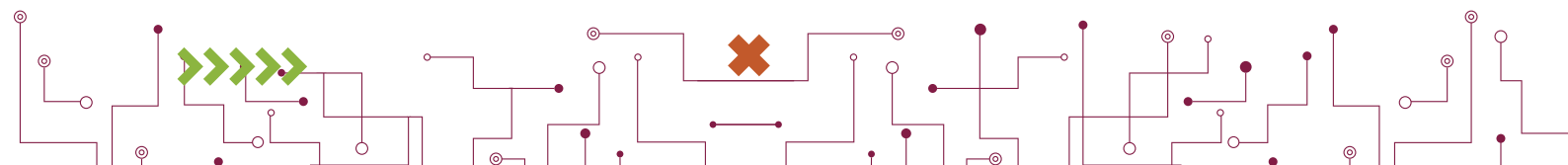
Por ejemplo, siguiendo con los ejemplos anteriores, podrías pedirle a ChatGPT:

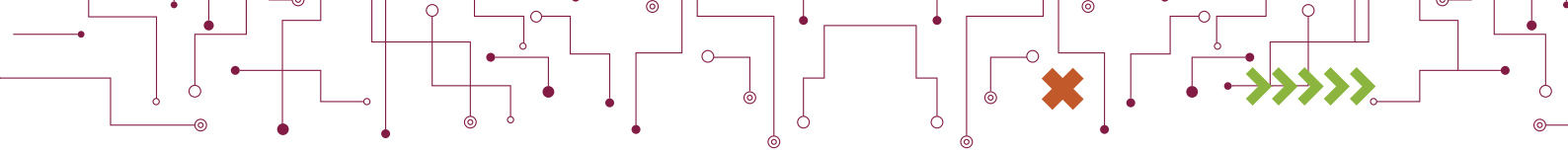
“Dime como puede la Inteligencia Artificial ayudarme a atender las consultas de la ciudadanía.

“Dime como puede la Inteligencia Artificial ayudarme a redactar informas y actas.

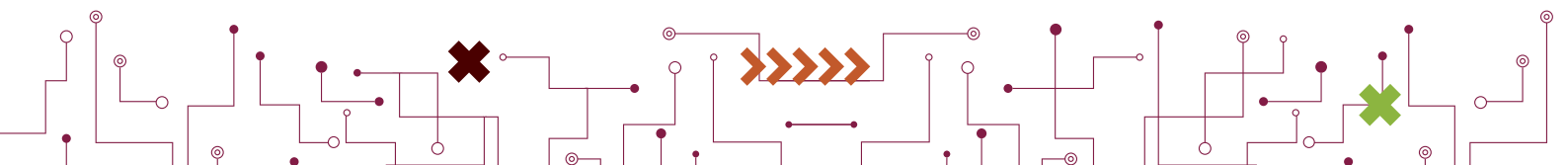
“Dime como puede la Inteligencia Artificial ayudarme a crear las publicaciones para redes sociales del Ayuntamiento.

Paso 4. Anota la respuesta en un papel o en un documento word y valora si puedes llevar a la práctica real las sugerencias de ChatGPT.





Módulo 1. **Qué puede hacer la IA por tu administración local**





Conecta **Adesiman_IA**

La Plataforma de Asesoramiento
en Inteligencia Artificial de la
Sierra y Mancha Conquense

Plan de Asesoramiento

**Gestión eficiente en la
Administración local con IA**

Módulo 1

**Qué puede hacer la IA
por tu administración local**



Plan de Recuperación,
Transformación y Resiliencia

